

1. Datos Geográficos



Coordenadas:

Norte: -102° 17' 5.329" 22° 49' 13.214"

Sur: -102° 25' 14.458" 22° 44' 45.063"

Este: -102° 17' 5.329" 22° 49' 13.214"

Oeste: -102° 29' 3.582" 22° 48' 4.460"

Superficie (km²): 72.08

Densidad de la población (hab/km²): 80.41

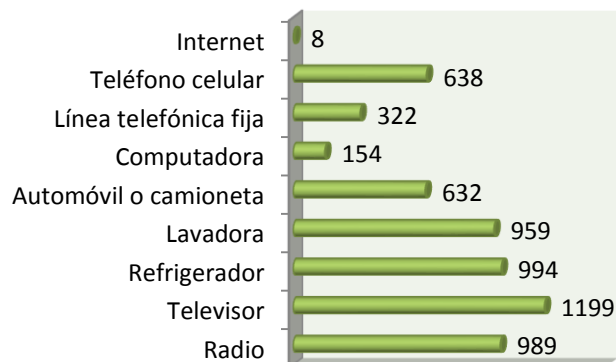
Pertenece al Decanato: 004

ZVI CENTRO LA PRELADITA

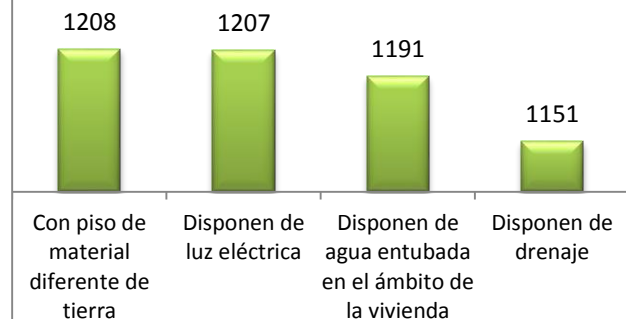
2. Viviendas

Nota: La diferencia entre el total de viviendas contempla las NO especificadas.

Número de Viviendas con servicios



Servicios dentro de la vivienda



Características de la Vivienda	Con 1 solo cuarto	Con 2 cuartos	Con 3 o más cuartos
	49	117	997

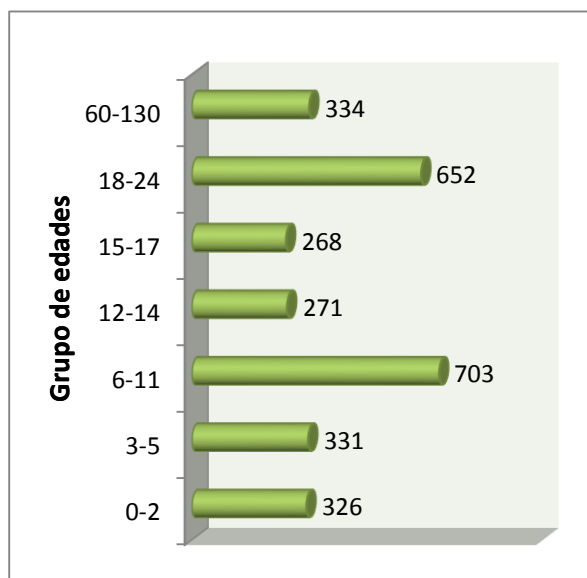
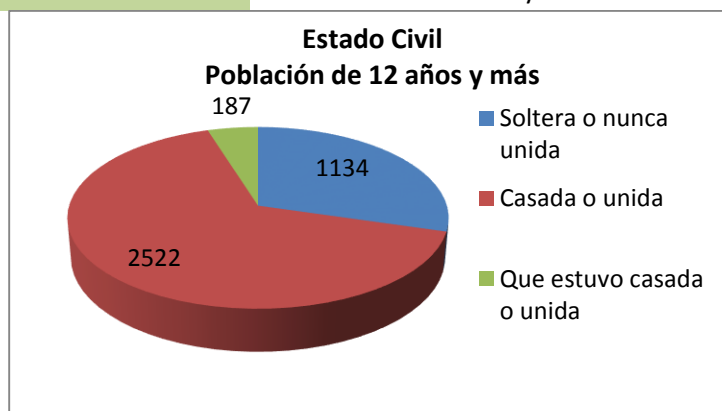
a. Hogares	Total	Con Jefatura Masculina	Con Jefatura Femenina
Hogares censales	1251	1066	122
Población en hogares censales	5438	4777	648

3. Población

Total	5796
Hombres	2710
Mujeres	2788

a. Estado Civil

Población de 12 años y más



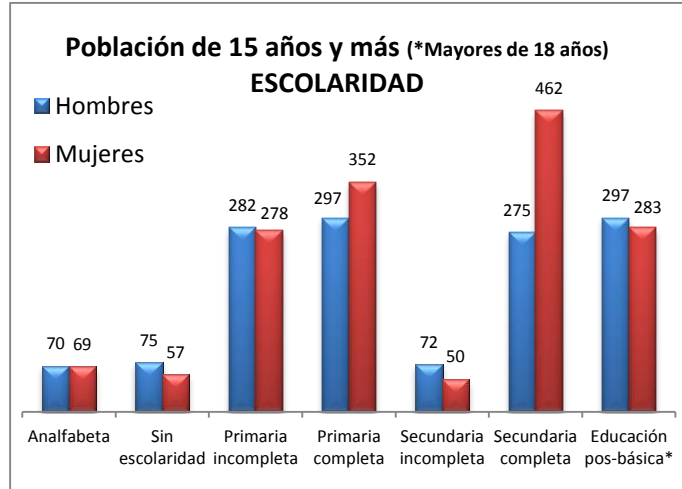
b. Religión

	Total	%
Población con religión católica	5181	96.32
Protestantes, Evangélicas y Bíblicas	144	2.68
Población con otra religión	5	0.09
Población sin religión	49	0.91

c. Escolaridad

Población que NO asiste a la escuela

Edad	Total	Hombres	Mujeres
6 a 11 años	8	6	2
12 a 14 años	13	9	4



d. Economía

Población de 12 años y más

Concepto	Total	Hombres	Mujeres
Población económicamente activa	1844	1435	346
Población no económicamente activa	2039	395	1586

