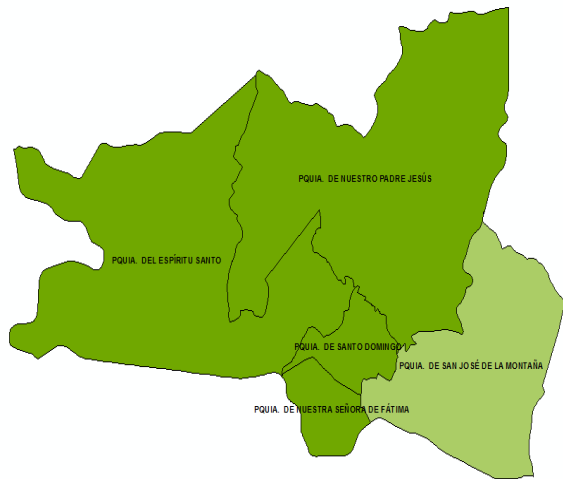


**1. Datos Geográficos**



**Coordenadas:**

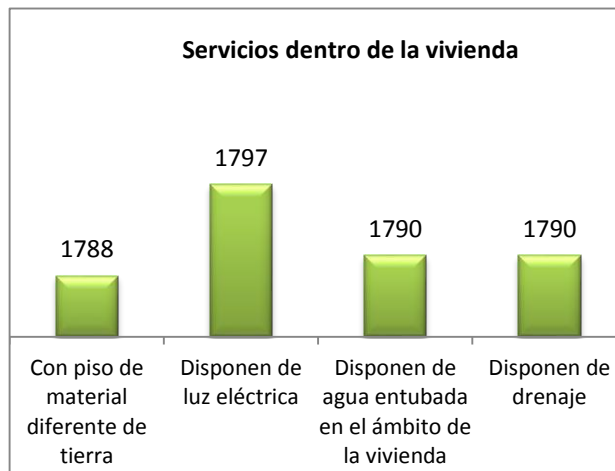
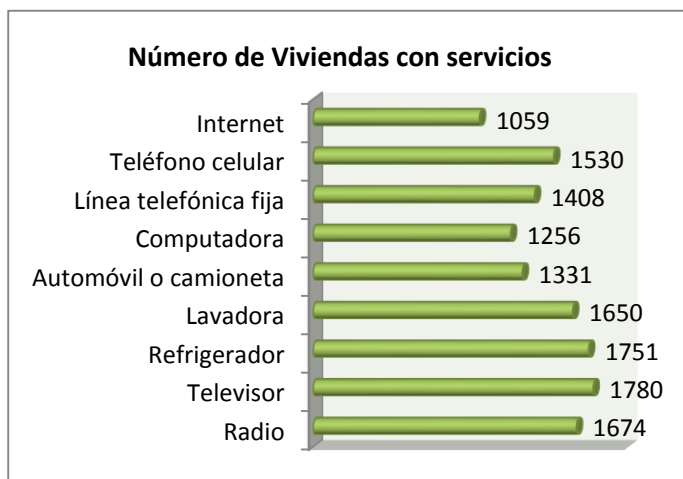
**Norte:** -102° 33' 20.197" 22° 47' 21.679"  
**Sur:** -102° 33' 2.676" 22° 45' 47.808"  
**Este:** -102° 32' 36.367" 22° 46' 52.175"  
**Oeste:** -102° 34' 24.404" 22° 46' 13.375"

**Superficie (km²):** 4.58  
**Densidad de la población (hab/km²):** 1423.58  
**Pertenece al Decanato:** 013

ZVI CENTRO LA PRELADITA

**2. Viviendas**

**Nota:** La diferencia entre el total de viviendas contempla las NO especificadas.



Características de la Vivienda	Con 1 solo cuarto	Con 2 cuartos	Con 3 o más cuartos
	0	14	1733

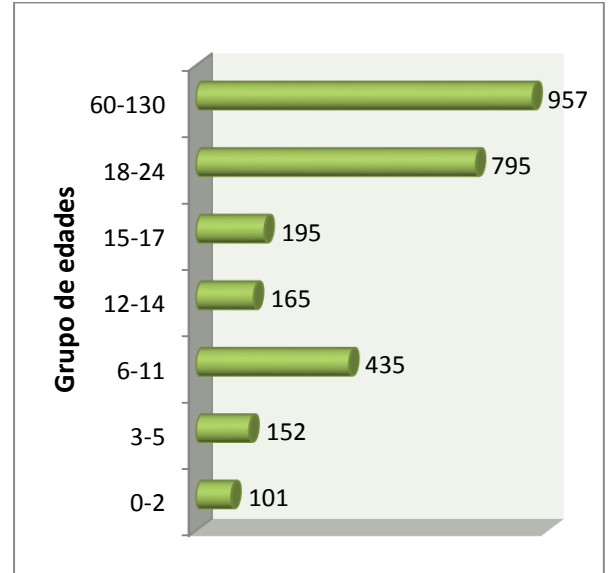
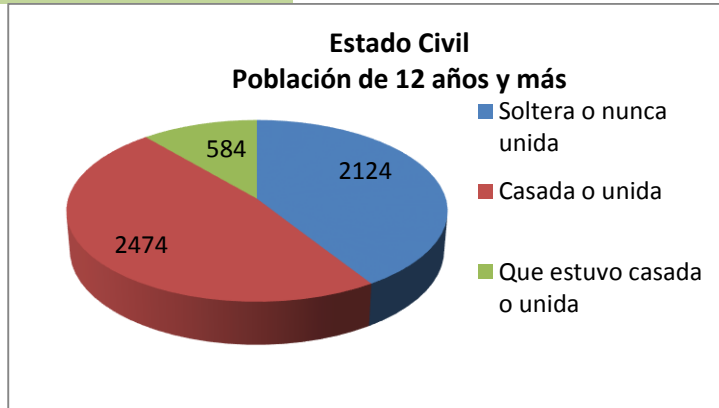
a. Hogares	Total	Con Jefatura Masculina	Con Jefatura Femenina
Hogares censales	1797	1196	549
Población en hogares censales	6167	4426	1723

### 3. Población

<b>Total</b>	6520
<b>Hombres</b>	3031
<b>Mujeres</b>	3426

#### a. Estado Civil

Población de 12 años y más



#### b. Religión

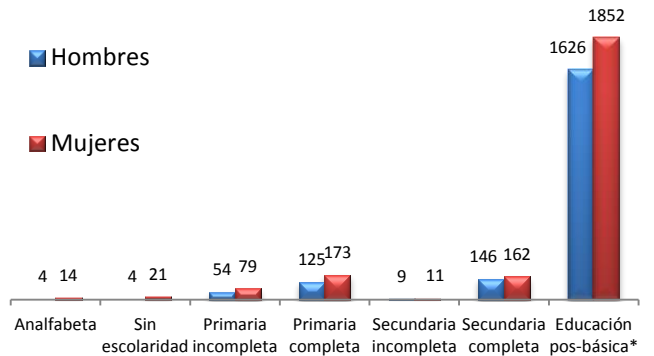
	Total	%
Población con religión católica	5819	96.02
Protestantes, Evangélicas y Bíblicas	141	2.33
Población con otra religión	5	0.08
Población sin religión	95	1.57

#### c. Escolaridad

##### Población que NO asiste a la escuela

Edad	Total	Hombres	Mujeres
6 a 11 años	0	0	0
12 a 14 años	0	0	0

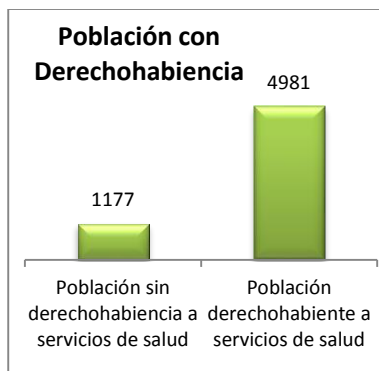
#### Población de 15 años y más (\*Mayores de 18 años) ESCOLARIDAD



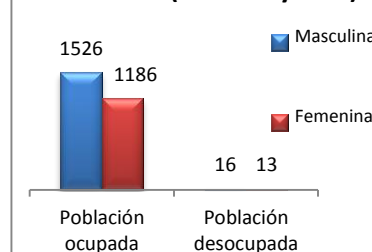
#### d. Economía

Población de 12 años y más

Concepto	Total	Hombres	Mujeres
Población económicamente activa	2792	1563	1209
Población no económicamente activa	2442	808	1600



#### Población Económicamente Activa (12 años y más)



#### Población con alguna limitación

