

1. Datos Geográficos



Coordenadas:

Norte: -103° 59' 35.618" 23° 4' 23.934"
Sur: -104° 3' 22.175" 22° 27' 34.716"
Este: -103° 50' 30.531" 23° 3' 57.940"
Oeste: -104° 19' 32.967" 22° 32' 14.628"

Superficie (km²): 1547.98

Densidad de la población (hab/km²): 2.85

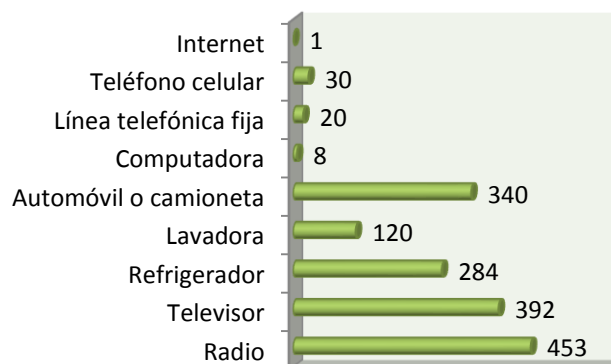
Pertenece al Decanato: 014

ZIII ESTE-PONIENTE SANTO NIÑO DE ATOCHA

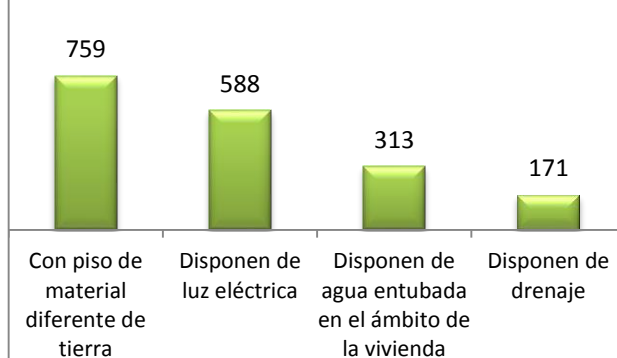
2. Viviendas

Nota: La diferencia entre el total de viviendas contempla las NO especificadas.

Número de Viviendas con servicios



Servicios dentro de la vivienda



Características de la Vivienda	Con 1 solo cuarto	Con 2 cuartos	Con 3 o más cuartos
	49	237	615

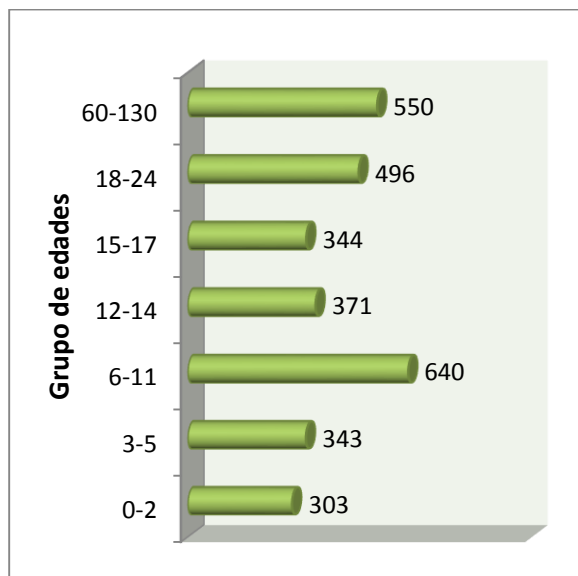
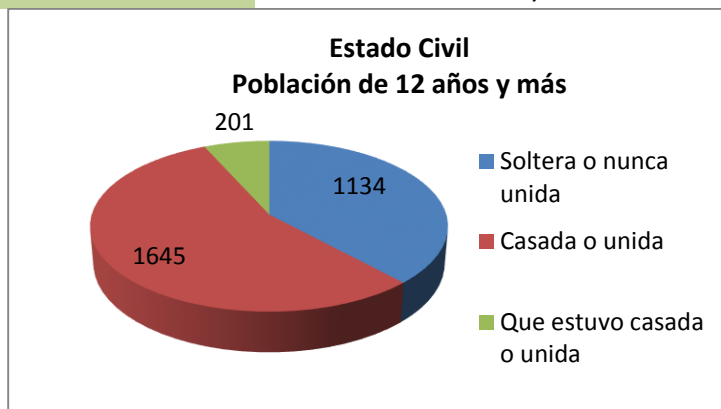
a. Hogares	Total	Con Jefatura Masculina	Con Jefatura Femenina
Hogares censales	910	733	177
Población en hogares censales	4272	3578	694

3. Población

Total	4416
Hombres	2175
Mujeres	2097

a. Estado Civil

Población de 12 años y más



b. Religión

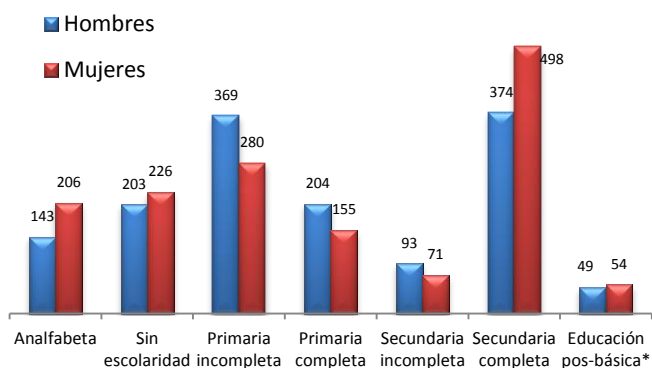
	Total	%
Población con religión católica	4002	94.08
Protestantes, Evangélicas y Bíblicas	230	5.41
Población con otra religión	0	0.00
Población sin religión	22	0.52

c. Escolaridad

Población que NO asiste a la escuela

Edad	Total	Hombres	Mujeres
6 a 11 años	12	6	6
12 a 14 años	13	3	10

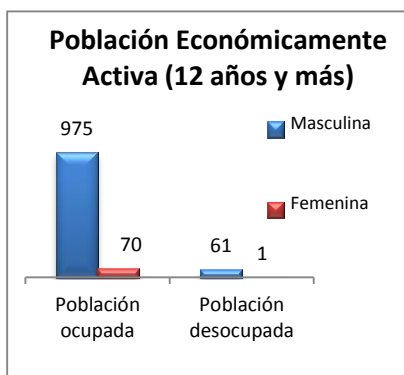
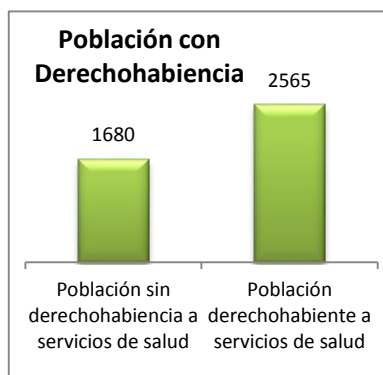
Población de 15 años y más (*Mayores de 18 años) ESCOLARIDAD



d. Economía

Población de 12 años y más

Concepto	Total	Hombres	Mujeres
Población económicamente activa	1107	1036	71
Población no económicamente activa	1850	444	1406



Población con alguna limitación

