

1. Datos Geográficos



Coordenadas:

Norte: -102° 33' 44.079" 22° 45' 59.394"

Sur: -102° 33' 20.000" 22° 44' 24.292"

Este: -102° 31' 18.604" 22° 44' 57.831"

Oeste: -102° 34' 36.744" 22° 44' 41.476"

Superficie (km²): 8.17

Densidad de la población (hab/km²): 1782.74

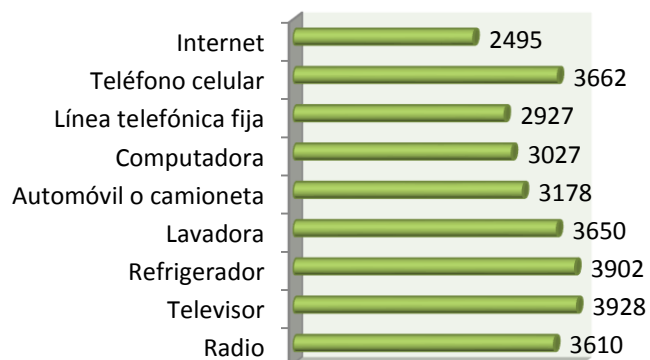
Pertenece al Decanato: 004

ZVI CENTRO LA PRELADITA

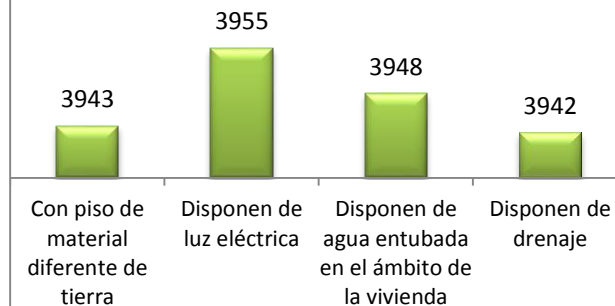
2. Viviendas

Nota: La diferencia entre el total de viviendas contempla las NO especificadas.

Número de Viviendas con servicios



Servicios dentro de la vivienda



Características de la Vivienda	Con 1 solo cuarto	Con 2 cuartos	Con 3 o más cuartos
	4	6	3896

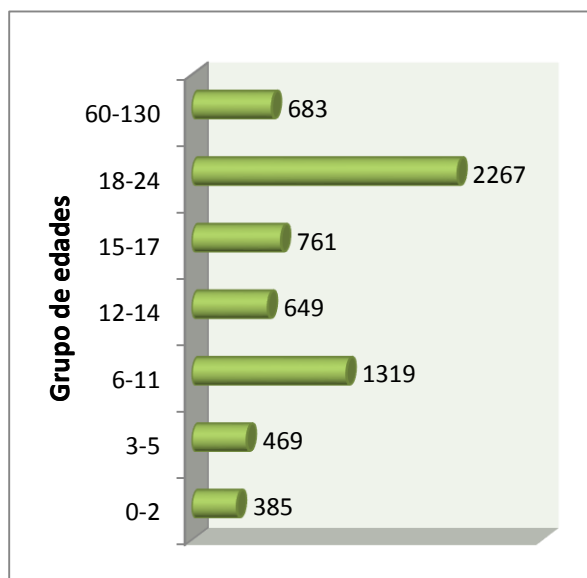
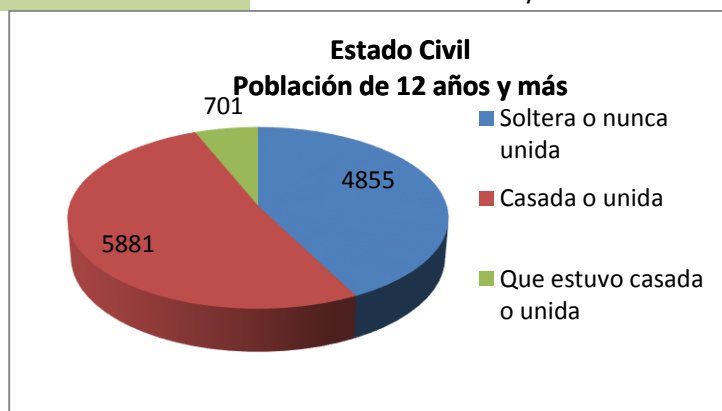
a. Hogares	Total	Con Jefatura Masculina	Con Jefatura Femenina
Hogares censales	3959	2863	962
Población en hogares censales	14184	11078	3066

3. Población

Total	14565
Hombres	6908
Mujeres	7550

a. Estado Civil

Población de 12 años y más



b. Religión

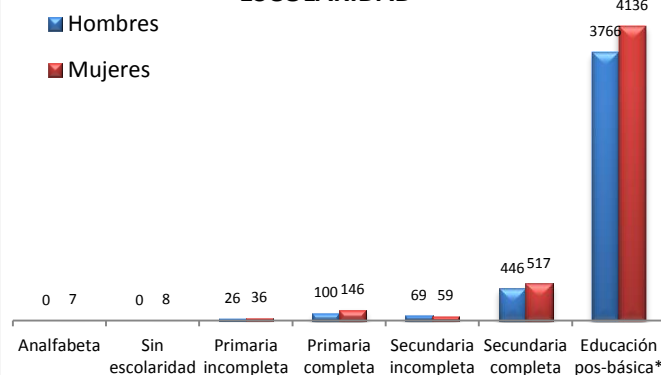
	Total	%
Población con religión católica	13174	94.51
Protestantes, Evangélicas y Bíblicas	498	3.57
Población con otra religión	4	0.03
Población sin religión	263	1.89

c. Escolaridad

Población que NO asiste a la escuela

Edad	Total	Hombres	Mujeres
6 a 11 años	0	0	0
12 a 14 años	0	0	0

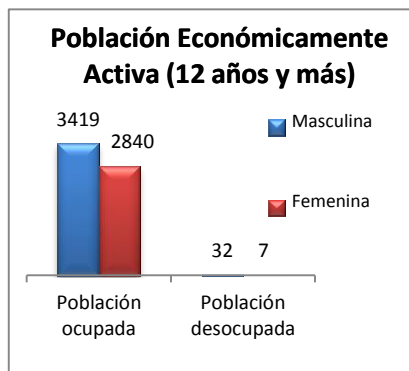
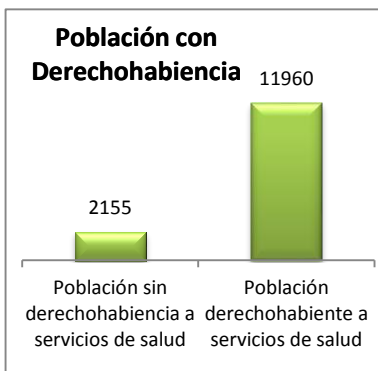
Población de 15 años y más (*Mayores de 18 años) ESCOLARIDAD



d. Economía

Población de 12 años y más

Concepto	Total	Hombres	Mujeres
Población económicamente activa	6473	3534	2899
Población no económicamente activa	5083	1853	3161



Población con alguna limitación

