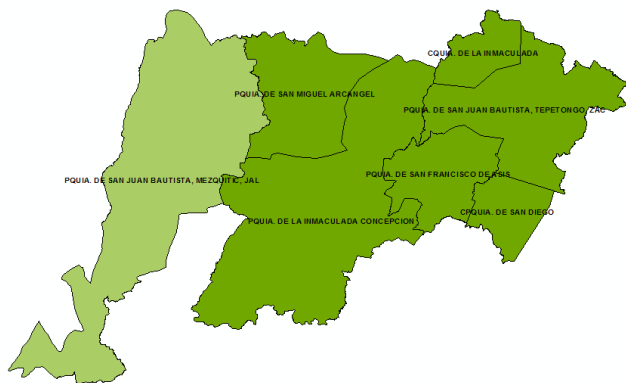


1. Datos Geográficos



Coordenadas:

Norte: -103° 43' 15.722" 22° 36' 9.055"
Sur: -103° 52' 56.806" 22° 0' 13.595"
Este: -103° 33' 33.097" 22° 25' 42.339"
Oeste: -104° 0' 4.947" 22° 1' 40.784"

Superficie (km²): 1008.43

Densidad de la población (hab/km²): 4.22

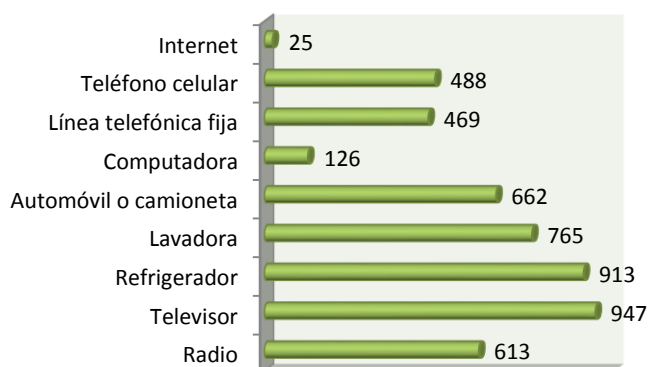
Pertenece al Decanato: 002

ZII SURESTE CRISTO REY

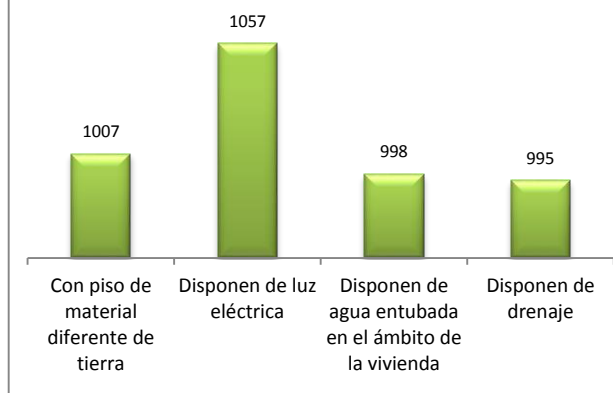
2. Viviendas

Nota: La diferencia entre el total de viviendas contempla las NO especificadas.

Número de Viviendas con servicios



Servicios dentro de la vivienda



Características de la Vivienda	Con 1 solo cuarto	Con 2 cuartos	Con 3 o más cuartos
	32	82	936

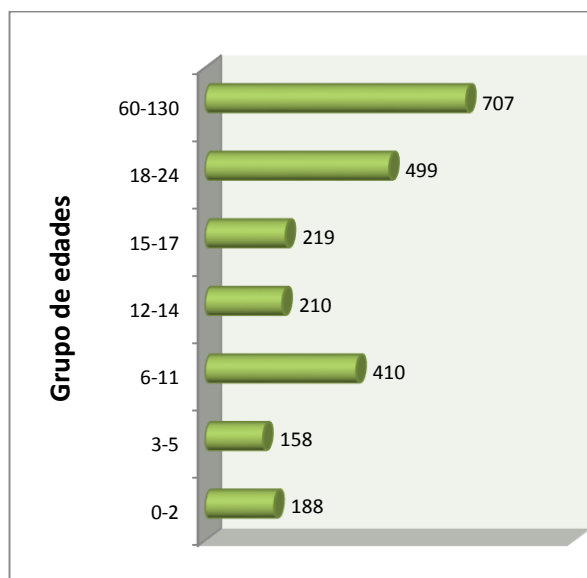
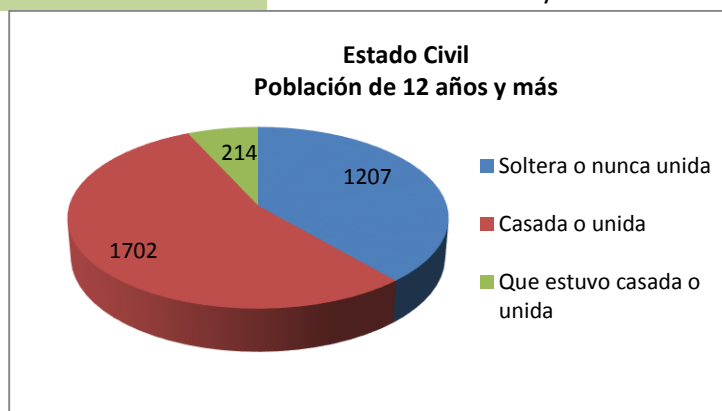
a. Hogares	Total	Con Jefatura Masculina	Con Jefatura Femenina
Hogares censales	1103	848	204
Población en hogares censales	4061	3371	679

3. Población

Total	4257
Hombres	2023
Mujeres	2066

a. Estado Civil

Población de 12 años y más



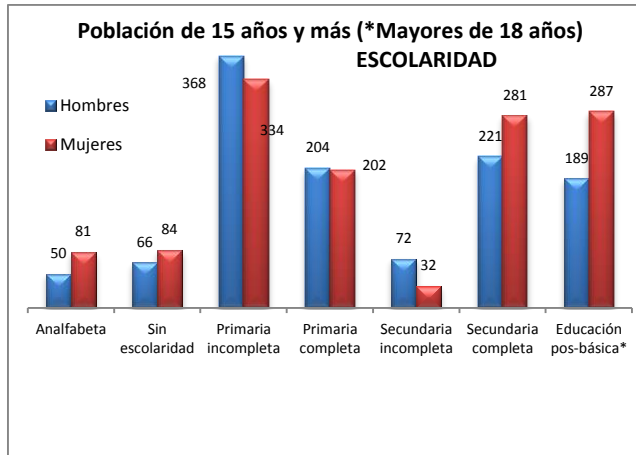
b. Religión

	Total	%
Población con religión católica	3771	95.54
Protestantes, Evangélicas y Bíblicas	115	2.91
Población con otra religión	51	1.29
Población sin religión	10	0.25

c. Escolaridad

Población que NO asiste a la

Edad	Total	Hombres	Mujeres
6 a 11 años	9	3	2
12 a 14 años	15	8	7



d. Economía

Población de 12 años y más

Concepto	Total	Hombres	Mujeres
Población económicamente activa	1388	1071	268
Población no económicamente activa	1764	450	1290

