

1. Datos Geográficos



Coordenadas:

Norte: -102° 30' 41.732" 22° 45' 24.255"

Sur: -102° 30' 27.928" 22° 44' 35.635"

Este: -102° 29' 53.822" 22° 44' 45.965"

Oeste: -102° 31' 35.993" 22° 45' 14.935"

Superficie (km²): 2.95

Densidad de la población (hab/km²): 5355.59

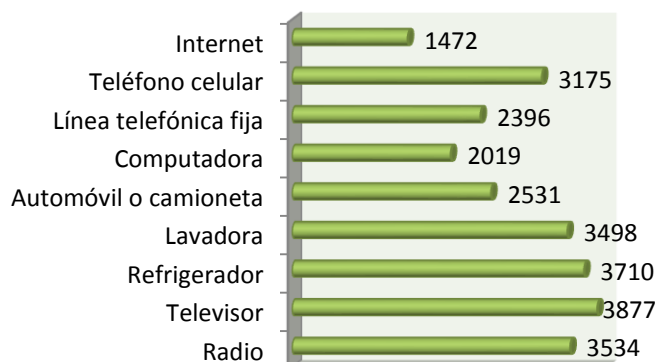
Pertenece al Decanato: 004

ZVI CENTRO LA PRELADITA

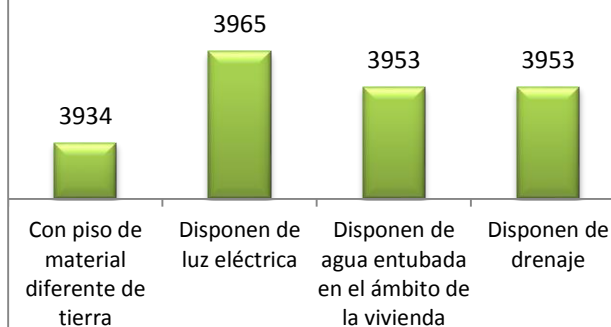
2. Viviendas

Nota: La diferencia entre el total de viviendas contempla las NO especificadas.

Número de Viviendas con servicios



Servicios dentro de la vivienda



Características de la Vivienda	Con 1 solo cuarto	Con 2 cuartos	Con 3 o más cuartos
	34	126	3665

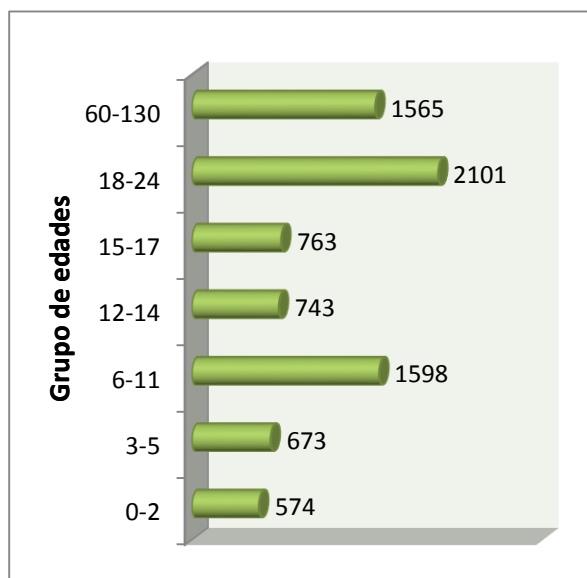
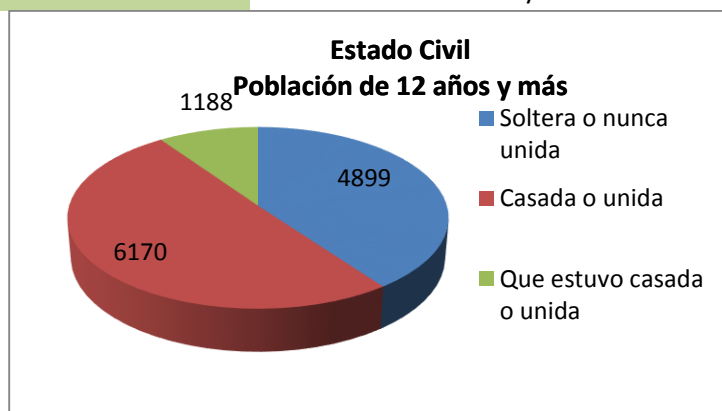
a. Hogares	Total	Con Jefatura Masculina	Con Jefatura Femenina
Hogares censales	3983	2865	1045
Población en hogares censales	15200	11527	3658

3. Población

Total	15799
Hombres	7455
Mujeres	8161

a. Estado Civil

Población de 12 años y más



b. Religión

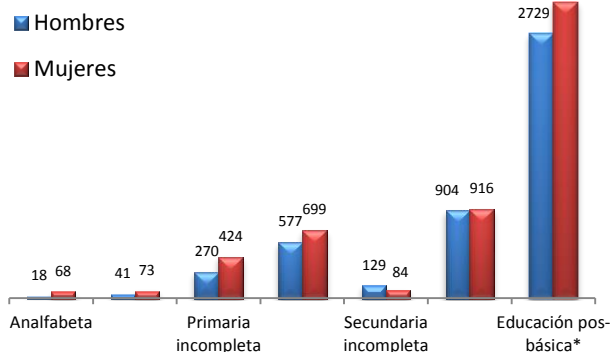
	Total	%
Población con religión católica	14407	94.84
Protestantes, Evangélicas y Bíblicas	545	3.59
Población con otra religión	9	0.06
Población sin religión	230	1.51

c. Escolaridad

Población que NO asiste a la escuela

Edad	Total	Hombres	Mujeres
6 a 11 años	8	5	3
12 a 14 años	7	0	6

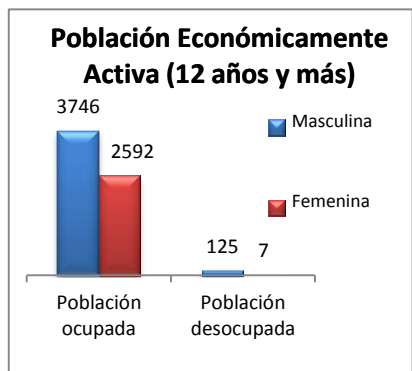
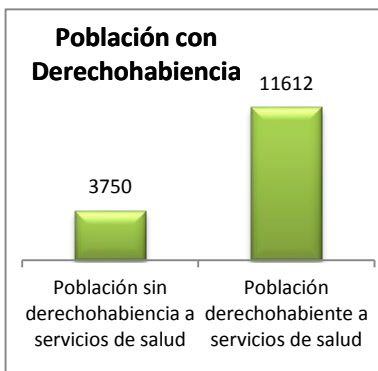
Población de 15 años y más (*Mayores de 18 años) ESCOLARIDAD



d. Economía

Población de 12 años y más

Concepto	Total	Hombres	Mujeres
Población económicamente activa	6637	3967	2642
Población no económicamente activa	5650	1739	3865



Población con alguna limitación

