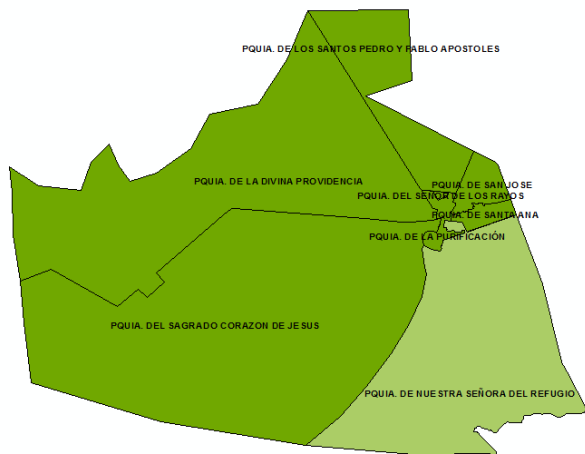


## 1. Datos Geográficos



## Coordenadas:

**Norte:** -102° 49' 41.143" 23° 10' 34.869"

**Sur:** -102° 52' 15.072" 23° 2' 52.857"

**Este:** -102° 47' 13.519" 23° 4' 24.309"

**Oeste:** -102° 56' 52.321" 23° 3' 13.669"

**Superficie (km²):** 118.24

**Densidad de la población (hab/km²):** 122.44

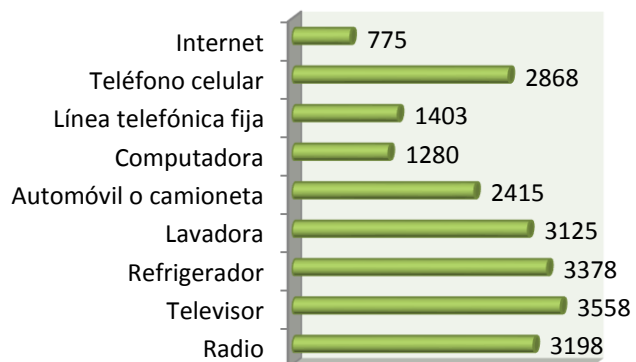
**Pertenece al Decanato:** 003

ZIII ESTE-PONIENTE SANTO NIÑO DE ATOCHA

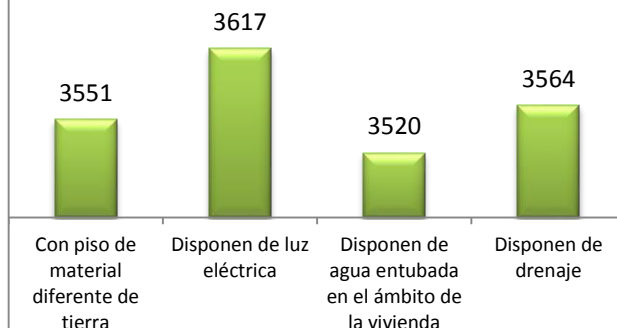
## 2. Viviendas

**Nota:** La diferencia entre el total de viviendas contempla las NO especificadas.

### Número de Viviendas con servicios



### Servicios dentro de la vivienda



Características de la Vivienda	Con 1 solo cuarto	Con 2 cuartos	Con 3 o más cuartos
	54	252	3205

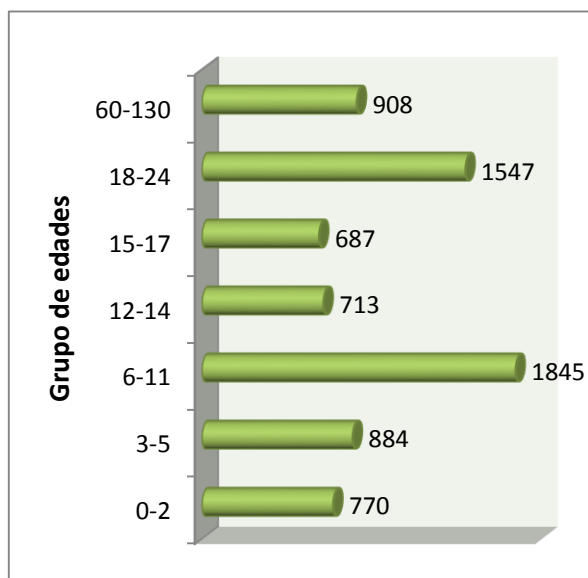
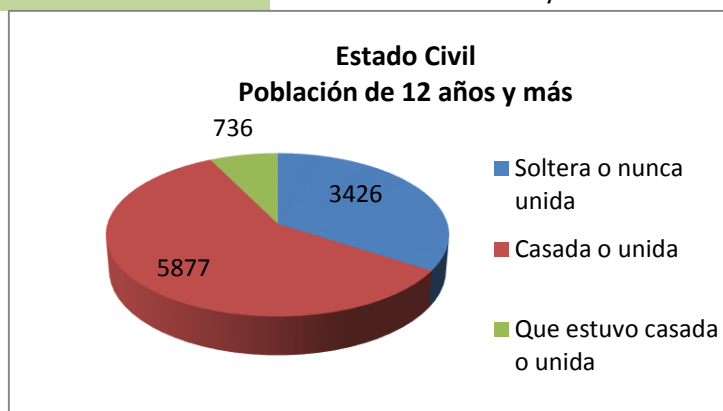
a. Hogares	Total	Con Jefatura Masculina	Con Jefatura Femenina
Hogares censales	3632	2805	712
Población en hogares censales	13922	11340	2556

### 3. Población

<b>Total</b>	14477
<b>Hombres</b>	6929
<b>Mujeres</b>	7311

#### a. Estado Civil

Población de 12 años y más



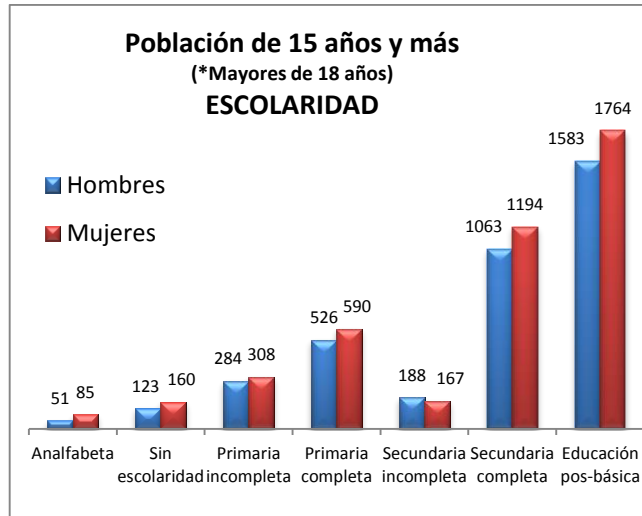
#### b. Religión

	Total	%
Población con religión católica	13096	95.05
Protestantes, Evangélicas y Bíblicas	550	3.99
Población con otra religión	0	0.00
Población sin religión	132	0.96

#### c. Escolaridad

Población que NO asiste a la escuela

Edad	Total	Hombres	Mujeres
6 a 11 años	9	5	1
12 a 14 años	10	0	3



#### d. Economía

Población de 12 años y más

Concepto	Total	Hombres	Mujeres
Población económicamente activa	5491	3633	1803
Población no económicamente activa	4634	1147	3396

