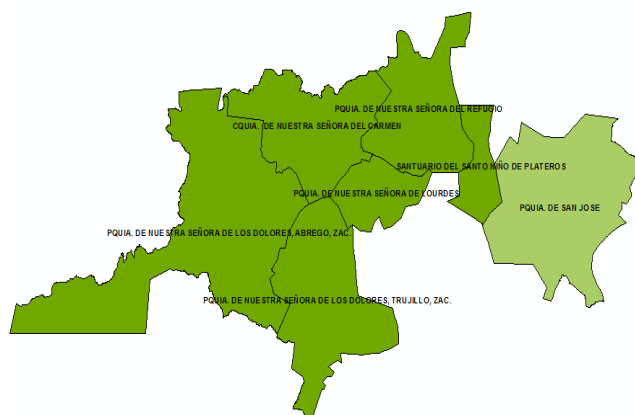


## 1. Datos Geográficos



## Coordenadas:

Norte: -102° 37' 5.704" 23° 22' 46.338"

Sur: -102° 36' 21.433" 23° 4' 11.577"

Este: -102° 30' 7.353" 23° 17' 16.933"

Oeste: -102° 50' 15.713" 23° 11' 59.814"

Superficie (km²): 714.92

Densidad de la población (hab/km²): 25.68

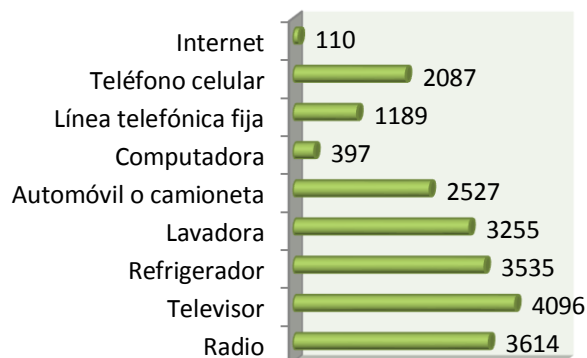
Pertenece al Decanato: 011

ZIII ESTE-PONIENTE SANTO NIÑO DE ATOCHA

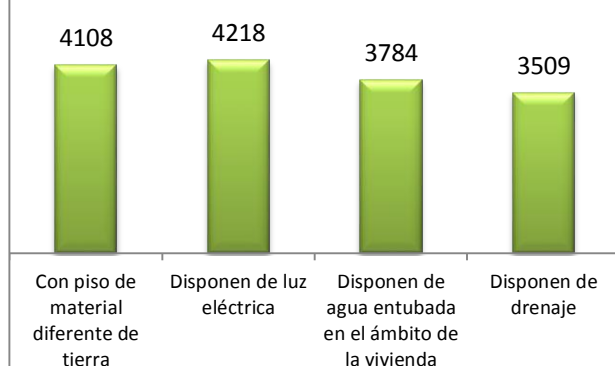
## 2. Viviendas

**Nota:** La diferencia entre el total de viviendas contempla las NO especificadas.

## Número de Viviendas con servicios



## Servicios dentro de la vivienda



Características de la Vivienda	Con 1 solo cuarto	Con 2 cuartos	Con 3 o más cuartos
	219	754	3259

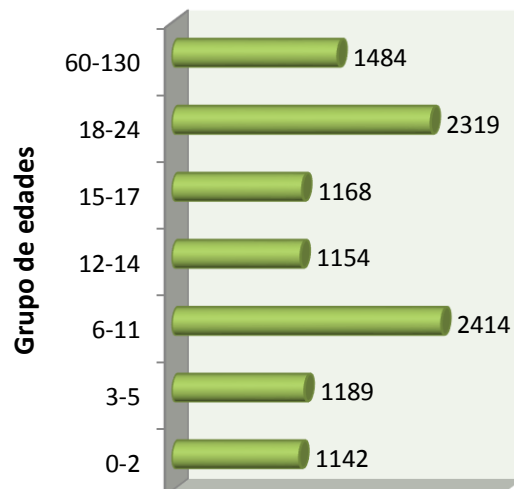
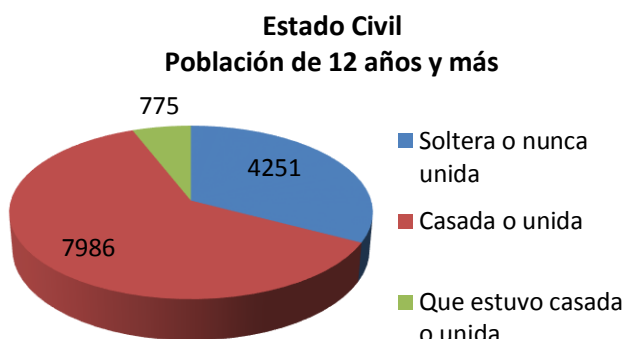
a. Hogares	Total	Con Jefatura Masculina	Con Jefatura Femenina
Hogares censales	4320	3725	562
Población en hogares censales	17880	15910	1961

### 3. Población

<b>Total</b>	<b>18360</b>
<b>Hombres</b>	<b>8947</b>
<b>Mujeres</b>	<b>9148</b>

#### a. Estado Civil

Población de 12 años y más



#### b. Religión

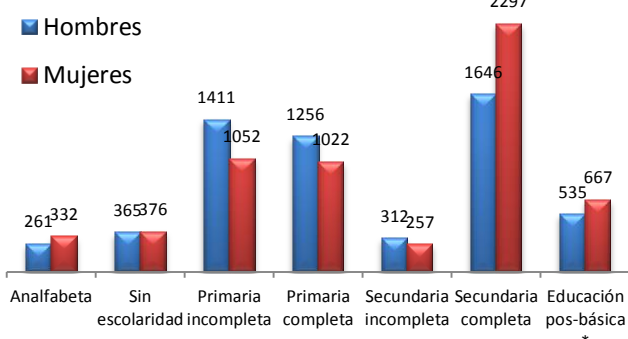
	Total	%
Población con religión católica	17233	96.93
Protestantes, Evangélicas y Bíblicas	494	2.78
Población con otra religión	19	0.11
Población sin religión	33	0.19

#### c. Escolaridad

Población que NO asiste a la escuela

Edad	Total	Hombres	Mujeres
6 a 11 años	54	22	32
12 a 14 años	70	37	33

#### Población de 15 años y más (\*Mayores de 18 años) ESCOLARIDAD



#### d. Economía

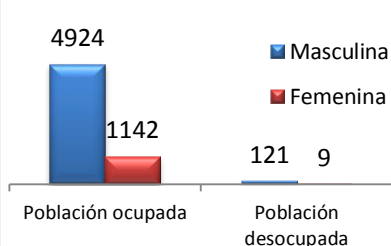
Población de 12 años y más

Concepto	Total	Hombres	Mujeres
Población económicamente activa	6246	5073	1156
Población no económicamente activa	6720	1252	5451

#### Población con Derechohabencia



#### Población Económicamente Activa (12 años y más)



#### Población con alguna limitación

